

# Blockzylinder BZ

Block Cylinder  
Vérin-bloc



- Kompakter Hydraulikzylinder
- Maximaler Betriebsdruck 500 bar
- Wird vorwiegend im Formenbau eingesetzt
- Kolbendurchmesser von Ø 16 mm bis Ø 200 mm
- Mehrere Kolbendurchmesser mit Standardhuben auf Lager
- Verschiedene Befestigungsarten
- Kolbenstangen gehärtet und geschliffen
- Verschiedene Schalttypen zur Endlagenabfrage möglich

- Compact hydraulic cylinder
- Maximum operating pressure 500 bar
- Primarily used for mold construction
- Piston diameters from Ø 16 mm to Ø 200 mm
- Several piston diameters with standard strokes in stock
- Multiple mounting options available
- Piston rods ground and hardened
- Various switch types available for limit position polling

- Vérin hydraulique compact
- Pression maximale 500 bar
- Utilisé essentiellement dans la construction de moules
- Diamètres de piston de 16 à 200 mm
- Plusieurs diamètres de piston à course standard en stock
- Différents types de fixations
- Tiges de piston trempées et rectifiées
- Possibilité de différents types d'interrupteurs pour la détection de fin de course

## Bestellbezeichnung (Beispiel) Order specification (example) Référence de commande (exemple)

BZ 500 .50 / 32. 01. 201. 25.

Kolben Ø Piston Ø Ø Piston	Stangen Ø (d) Rod Ø (d) Ø Tige (d)	Bauform Style Forme	Funktionsart Operation mode Mode de fonctionnement	Hub Stroke Course	Option Option Option																
50	32	01 02		25																	

## Hinweis Note Remarque

Nicht alle Einsatzparameter dürfen gleichzeitig an den maximalen Einsatzgrenzen betrieben werden. Einsatzgrenzen sind zum Beispiel: Druck = 500 bar / Temperatur = 180 °C / Geschwindigkeit = 0,5 m/s

Not all operating parameters may simultaneously be used at the maximum operating limits. Operating limits are for example: pressure = 500 bar / temperature = 180 °C / speed = 0.5 m/s

Il fortement déconseillé de régler la totalité des paramètres d'utilisation sur leur valeur limite maximale respective. Les limites d'utilisation sont, par exemple : pression = 500 bar / température = 180 °C / vitesse = 0,5 m/s



Siehe Seite 1/6 und 1/7 See page 1/6 and 1/7 Voir page 1/6 et 1/7

Schnelllieferprogramm Quick Delivery Programme Programme de livraison express

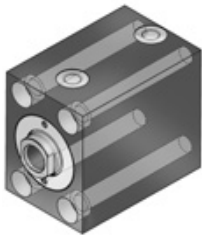


Ausgewählte Zylinder dieser Baureihe sind besonders günstig, schnell bzw. ab Lager verfügbar.  
 Selected cylinders of this series are very inexpensive and can be delivered fast or are available from stock.  
 Les vérins sélectionnés dans cette gamme sont particulièrement bon marché et ils sont disponibles sur stock.

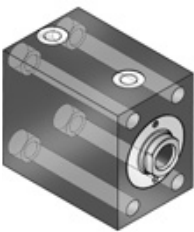
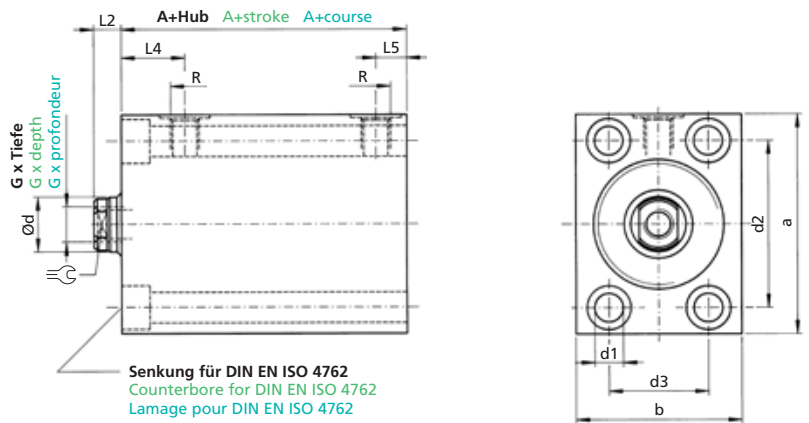
	Hub Stroke Course	Kolben Ø Piston Ø Ø Piston							
		16	25	32	40	50	63	80	100
BZ 500	10	✓	✓	✓	✓	✓	✓		
	15		✓	✓	✓	✓	✓		
	16	✓							
	20	✓	✓	✓	✓	✓	✓		
	25	✓	✓	✓	✓	✓			
	30	✓	✓	✓	✓	✓	✓		
	32							✓	
	40	✓	✓	✓	✓	✓	✓		✓
	50	✓	✓	✓	✓	✓	✓		
	60	✓	✓	✓	✓	✓	✓		
	63						✓		
	70	✓	✓	✓	✓	✓	✓		
	75	✓	✓	✓	✓	✓	✓		
	80	✓	✓	✓	✓	✓	✓	✓	
	90	✓	✓	✓	✓	✓	✓		
	100	✓	✓	✓	✓	✓	✓		✓
	110								
120									
130							✓		
BZ 320	110		✓	✓	✓	✓	✓		
	120		✓	✓	✓	✓	✓		
	130		✓	✓	✓	✓	✓		
	140		✓	✓	✓	✓	✓		
	150		✓	✓	✓	✓	✓		
	160		✓	✓	✓	✓	✓		
	170		✓	✓	✓	✓	✓		
	180		✓	✓	✓	✓	✓		
	190				✓	✓	✓		
	200				✓	✓	✓		

Alle Maße in mm  
 Dimensions in mm  
 Dimensions en mm

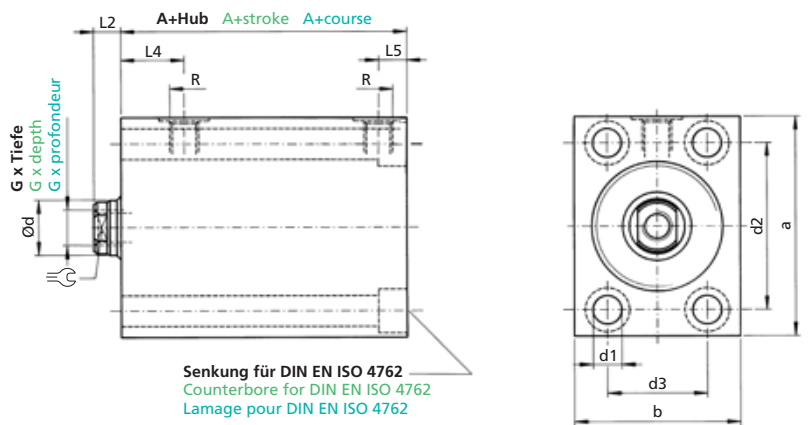
# BZ 500 – 01 / 02



**Bauform 01**  
 Style 01  
 Forme 01



**Bauform 02**  
 Style 02  
 Forme 02



Bei Kolben Ø 16 nicht möglich  
 With piston Ø 16 not possible  
 Avec Ø16 de piston pas possible

Bestellbezeichnung (Beispiel)  
 Order specification (example)  
 Référence de commande (exemple)

BZ 500 .50 / 32. 01. 201. 25  
 BZ 320

BZ 500                      BZ 320

Kolben Ø Piston Ø Ø Piston	Stangen Ø (d) Rod Ø (d) Ø Tige (d)	Bauform Style Forme	Funktionsart Operation mode Mode de fonctionnement	Min. Hub Min. stroke Course mini.	Hub Stroke Course		Option Option Option	A				A			
					Standard Standard Standard	Kundenwunsch Customer request Souhait du client		201	204	206	208	201	204	206	208
16	10	01	201	12	≤100	-	V	40	-	-	-	-	-	-	-
25	16	01 02	201	10	≤100	>100-200	E	44	95	63	76	70	108	89	89
32	20	01 02	201	7	≤100	>100-200		50	97	72	75	78	112	100	90
40	25	01 02	201	5	≤100	>100-200	E...NF	54	105	78	81	89	125	113	101
50	32	01 02	201	5	≤100	>100-200		65	119	89	95	97	133	121	109
63	40	01 02	201	7	≤100	>100-200	Z	72	140	102	110	112	157	142	127
80	50	01 02	201	7	≤130	>130-200		85	156	114	127	131	174	160	145
100	60	01 02	201	7	≤130	>130-200	G4	90	163	121	132	133	180	164	149
125	80	01 02	201	7	≤160	-		110	-	-	-	-	-	-	-
160	100	01 02	201	9	≤200	-	128	-	-	-	-	-	-	-	
200	125	01 02	201	9	≤260	-	160	-	-	-	-	-	-	-	

Technische Änderungen vorbehalten  
 Subject to change without notice  
 Sous réserve de modifications

Maße in mm  
 Dimensions in mm  
 Dimensions en mm

Berechnungsgrundlage siehe ahp informiert  
 Calculation based on "Information from AHP"  
 Base de calcul, voir « AHP vous informe »

\* Siehe Tabelle „Maximaldruck“ auf Seite 1/7  
 \* See table „Maximum pressure“ on page 1/7  
 \* Voir tableau « Pression maximale » à la page 1/7