

Citavi 6

Hinweise

- Citavi ist für Hochschulangehörige kostenlos. Der Link zur Campuslizenz befindet sich auf der Seite der Bibliothek.
- Darüber hinaus gibt es eine kostenlose Version, die auf max. 100 Titel beschränkt ist.
- Das Bibliotheksteam bietet regelmäßig kurze Einführungen in den Umgang mit der Software an.
- Citavi kann **nur** unter Windows verwendet werden. Für MAC-User ist eine virtuelle Windowsumgebung notwendig.

Eine Nutzung dieses Dokuments ist ausschließlich den Angehörigen der OTH Amberg-Weiden gestattet.
Eine Weitergabe an Dritte ist nicht zulässig.

| Version | Datum | Erstellt / Geändert von | Kommentar |
|---------|------------|-------------------------|----------------|
| V 00 | 09.08.2019 | A. Dausend | Erster Entwurf |
| V 01 | 23.09.2019 | A. Dausend | Überarbeitung |
| | | | |
| | | | |
| | | | |
| | | | |
| | | | |
| | | | |

Inhaltsverzeichnis

| | | |
|----------|--|-----------|
| 1 | Installation..... | 4 |
| 2 | Spezielle Unterlagen der Fakultät WI..... | 7 |
| 3 | Einrichten von Citavi | 8 |
| 3.1 | Zitationsstil..... | 8 |
| 3.2 | Kurzbelege | 9 |
| 4 | Citavi 6 in Microsoft Word..... | 12 |
| 4.1 | Word mit Citavi-Projekt verknüpfen | 12 |
| 4.2 | Einfügen von Quellen | 12 |
| 5 | Citavi in PowerPoint/Vollständige Literaturliste..... | 14 |
| 6 | Beispielprojekt in Citavi | 15 |
| 7 | Projekte zusammenführen..... | 16 |
| 8 | Quellenverzeichnis | 18 |

Abbildungsverzeichnis

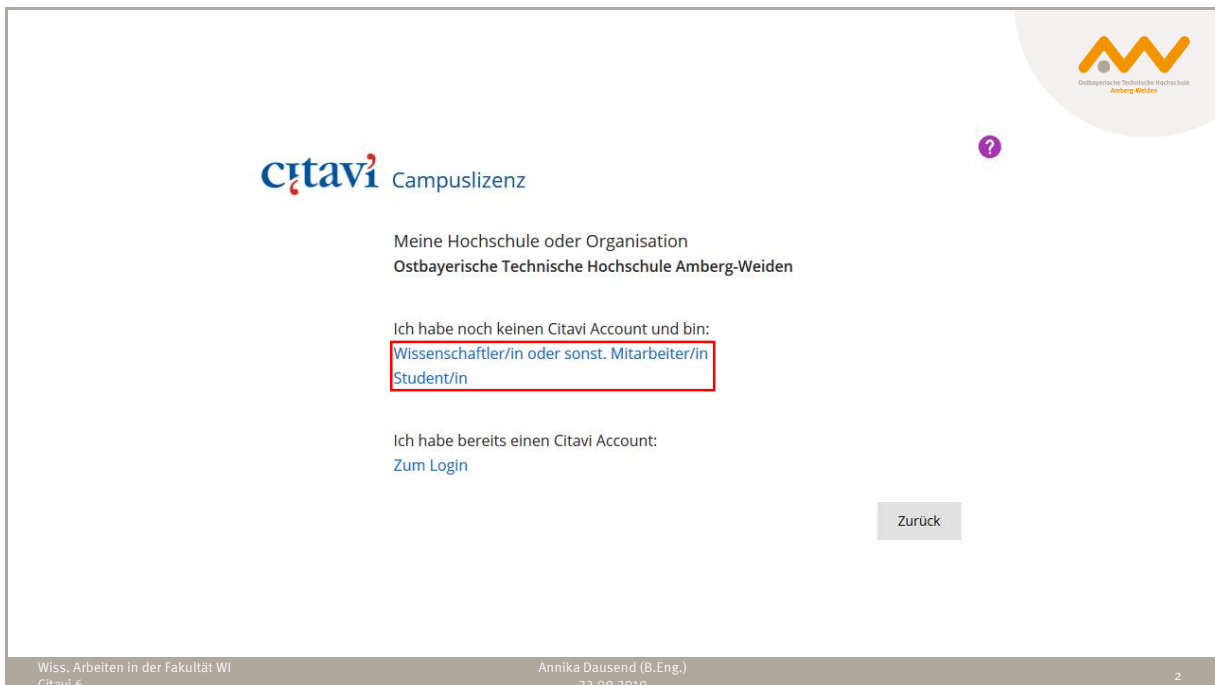
| | | |
|----------------|---|----|
| Abb. 01 | Link zur Accounterstellung mit Citavi-Lizenz der Hochschule | 4 |
| Abb. 02 | Campuslizenz Citavi..... | 5 |
| Abb. 03 | Download Citavi..... | 5 |
| Abb. 04 | Auswahl der zu installierenden Features..... | 6 |
| Abb. 05 | Zuordnung der Quelltypen zwischen Dokumentation und Citavi..... | 7 |
| Abb. 06 | Gegenüberstellung der Zitationsstile der Fakultät WI..... | 8 |
| Abb. 07 | Zitationsstil auswählen | 9 |
| Abb. 08 | Optionsmenü | 9 |
| Abb. 09 | Kurzbeleg-Unterstützung | 10 |
| Abb. 10 | Kurzbeleg Einstellungen..... | 10 |
| Abb. 11 | Auswahlfenster - Kurzbelege neu erstellen | 11 |
| Abb. 12 | Kurzbeleg eines Titels..... | 11 |
| Abb. 13 | Citavi-Menü in Microsoft Word..... | 12 |
| Abb. 14 | Zitat einfügen | 13 |
| Abb. 15 | Drucken im aktuellen Zitationsstil | 14 |
| Abb. 16 | Titel in ein Citavi-Projekt kopieren/verschieben..... | 16 |
| Abb. 17 | Einen Titel in ein anderes Projekt verschieben | 17 |

1 Installation

Citavi ist für Hochschulangehörige kostenlos. Das Bibliotheksteam bietet regelmäßig kurze Einführungskurse in die Verwendung der Software an. Auf der Seite der Hochschulbibliothek wird ein Link zur Campuslizenz bereitgestellt.¹ Der Link führt auf eine Seite zur Erstellung eines Citavi-Accounts (**Abb. 01**), der dann direkt mit der Hochschullizenz verbunden ist. Die Verwendung der OTH-Emailadresse ist hierbei Pflicht. Ein bereits vorhandener Account (mit der privaten Emailadresse) kann auf die OTH-Mailadresse übertragen werden.

Auf der Webseite der Hochschulbibliothek wird ebenfalls ein Link zur Supportseite von Citavi bereitgestellt. Hier gibt es kurze Videos, eine Kurzanleitung und ein Spickzettel zur Verwendung von Citavi.²

Nach der Erstellung eines Accounts bei Citavi und anschließendem Anmelden, kann die Software im Reiter **Lizenz** heruntergeladen werden (**Abb. 02**).



citavi Campuslizenz

Meine Hochschule oder Organisation
Ostbayerische Technische Hochschule Amberg-Weiden

Ich habe noch keinen Citavi Account und bin:
Wissenschaftler/in oder sonst. Mitarbeiter/in
Student/in

Ich habe bereits einen Citavi Account:
Zum Login

Zurück

Wiss. Arbeiten in der Fakultät WI
Citavi 6

Annika Dausend (B.Eng.)
23.09.2019

2

Abb. 01 Link zur Accounterstellung mit Citavi-Lizenz der Hochschule

¹ <https://www.oth-aw.de/informieren-und-entdecken/einrichtungen/bibliothek/suchen-und-finden/#literaturverwaltung>

² <https://www.citavi.com/de/support/erste-schritte>

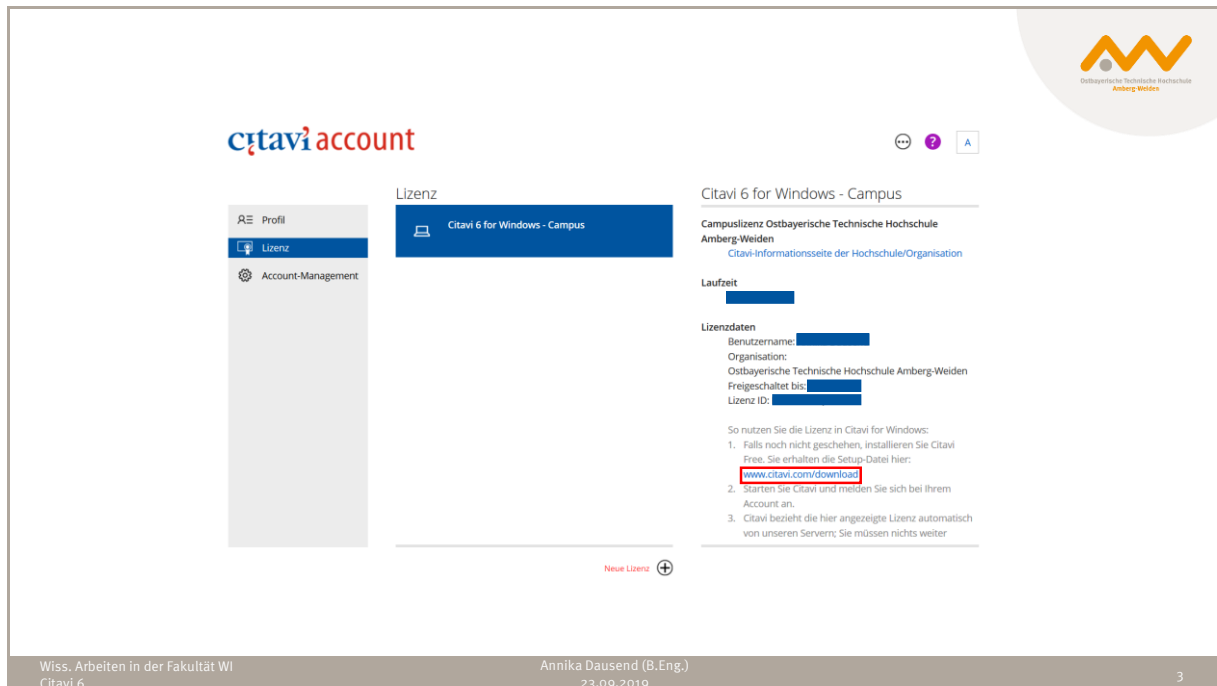


Abb. 02 Campuslizenz Citavi

Dabei öffnet sich die Download-Seite und der Downloadprozess wird mit einem Klick auf **Jetzt downloaden** gestartet (**Abb. 03**).

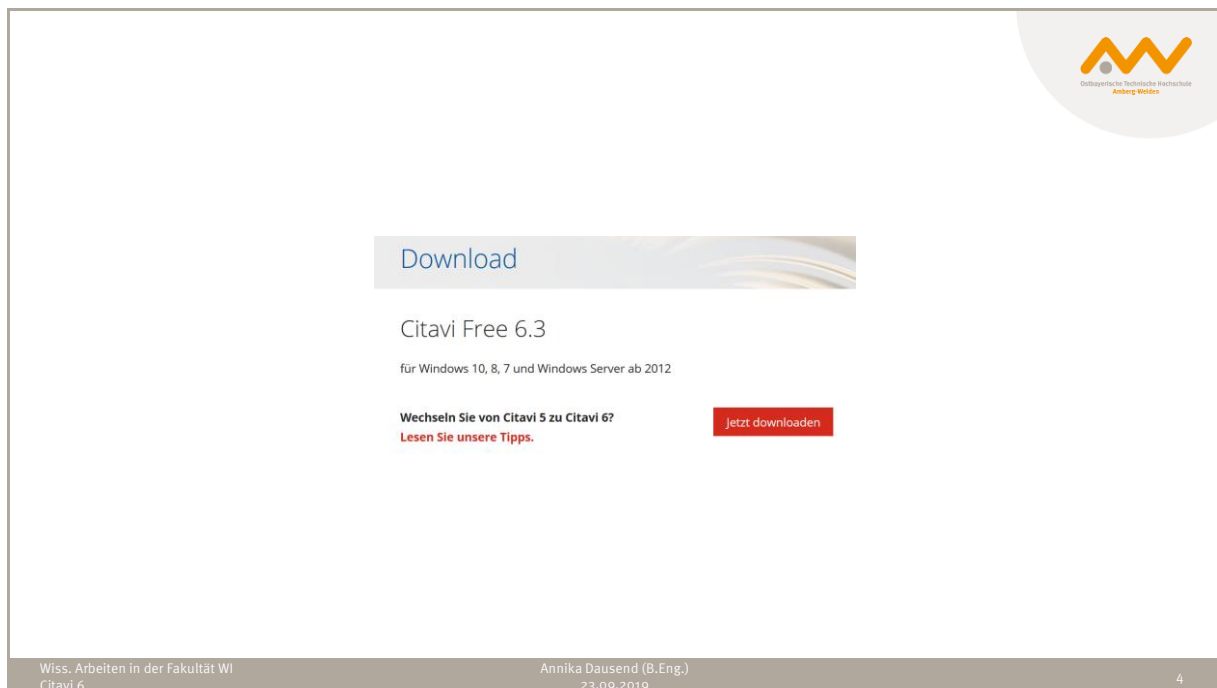


Abb. 03 Download Citavi

Nun erfolgt mit Doppelklick auf die heruntergeladene Datei die Installation von Citavi.

Während der Installation kann eine Auswahl der zu installierenden Komponenten getroffen werden. Dabei handelt es sich um ein Add-In, das für die Verwendung in Microsoft Word

gebraucht wird und um Picker, die Informationen zur Literatur direkt aus dem Webbrowser und Adobe Reader/Acrobat extrahieren können. Die **Abb. 04** zeigt den Unterschied der Symbole für zu installierende und nichtinstallierende (Internet Explorer) Komponenten. Geändert werden die Einstellungen durch einen Klick auf die Symbole.

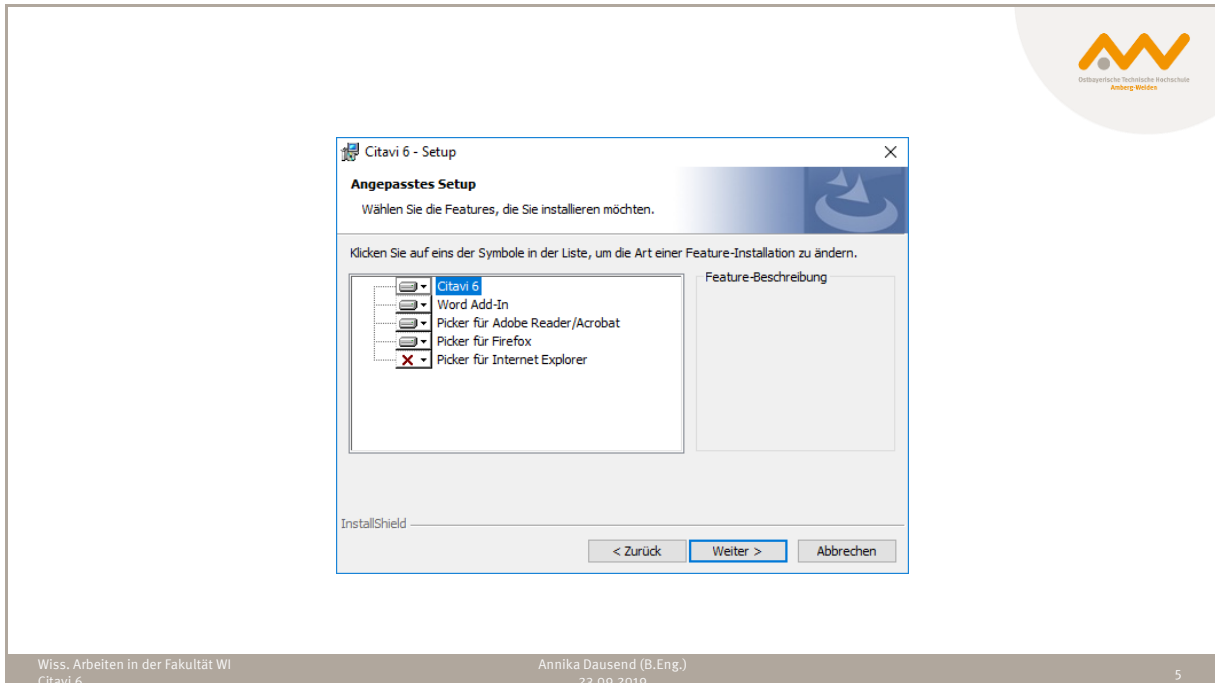


Abb. 04 Auswahl der zu installierenden Features

Nach Fertigstellung der Installation, muss man sich beim ersten Starten der Anwendung mit seinem Citavi-Account anmelden. Dadurch werden bei vorhandener Campuslizenz die lizenzpflichtigen Funktionen automatisch freigeschaltet.

2 Spezielle Unterlagen der Fakultät WI

Online unter MyOTH/Studiengangsdokumente sind verschiedene Unterlagen für die Verwendung von Citavi für wissenschaftliche Arbeiten in der Fakultät WI zu finden (zusammengefasst in ZIP-Datei):

- Anleitung zur Verwendung von Citavi
- Beispielprojekt (WI-Beispielprojekt.ctv6)
- Vorlage der Kurzbelege (WI_Kurzbelege_Vxx.ckd)
- Vorlage alphanumerischer Zitationsstil (WI_alphanumZitationsstil_Vxx.ccs)
- Vorlage numerischer Zitationsstil (WI_numZitationsstil_Vxx.ccs)

Beim Öffnen von Citavi kann das Beispielprojekt geöffnet werden. Es beinhaltet für jeden Quelltyp mindestens ein Beispiel. Die Vorlagen für Kurzbelege und Zitationsstile müssen in Citavi importiert werden (siehe dazu **Kapitel 3**).

Abb. 05 zeigt die Zuordnung der in der WI-Vorlage genannten Quelltypen zu den in Citavi vorhandenen und angepassten Quelltypen. In der letzten Spalte wird die Grundlage für die automatische Generierung der Kurzbelege dargestellt. Dafür werden immer Jahreszahlen herangezogen, die in Abhängigkeit vom Quelltyp – meist aus dem Publikationsdatum und im Falle einer Internetseite aus dem Prüfdatum – gebildet wird.

| WI-Vorlage: Wiss. Arbeiten: Erstellung einer Abschlussarbeit | Citavi | Jahreszahl Kurzbeleg |
|---|------------------------------------|---------------------------------|
| (Hand-)Bücher u.a. selbstständig erschienene Schriften | Buch (Monographie) | Datum |
| (Bücher, die mehrere Aufsätze enthalten) | Buch (Sammelwerk) | Datum |
| Aufsätze aus Büchern (nicht selbstständig erschienene Schriften) | Beitrag im Sammelwerk | Datum |
| Gesetze und Verordnungen | Gesetz/Verordnung | Datum |
| Student. Arbeiten, Dissertationen, Vorlesungsskripten | Hochschulschrift | Datum |
| Internetseiten | Internetdokument | Zuletzt geprüft |
| Normen | Norm | Datum |
| Gespräche, Telefonate, E-Mails | Persönliche Mitteilung/Gespräch | Datum |
| Aufsätze aus Zeitschriften (nicht selbstständig erschienene Schriften) | Zeitschriftenaufsatz | Datum |
| Firmenschriften, Dokumente o.ä. mit Fundstelle im Internet | Graue Literatur/Bericht/Report | Datum |

Abb. 05 Zuordnung der Quelltypen zwischen Dokumentation und Citavi


3 Einrichten von Citavi

Für die Verwendung von Citavi mit den Zitationsstilen der OTH müssen einige Einstellungen vorgenommen werden. Dazu muss ein Projekt geöffnet sein (z.B. WI-Beispielprojekt).

Für den numerischen Zitationsstil kann die Einstellung der Kurzbelege vernachlässigt werden. Diese ist nur für eine alphabetische Sortierung des Quellenverzeichnisses in Kombination mit der Verwendung von Abkürzungen der Autoren im Text relevant (alphanumerischer Zitationsstil).

3.1 Zitationsstil

In der Fakultät WI gibt es zwei verschiedene Zitationsstil, die in **Abb. 06** einander gegenübergestellt sind.



| Numerischer Zitationsstil | Alphanumerischer Zitationsstil |
|---|---|
| Zitat [1] und Zitat [2] | Zitat [WAN-19] und Zitat [OTH-19] |
| Quellenverzeichnis [1] Wang, Zhangyang; Fu, Yun; Huang, Thomas S. (Hrsg.): <i>Deep learning through sparse and low-rank modeling</i> . Academic Press, an imprint of Elsevier, 2019. [2] OTH Amberg-Weiden: <i>OTH Amberg-Weiden: Startseite</i> . https://www.oth-aw.de/ (05.08.2019). | Quellenverzeichnis [OTH-19] OTH Amberg-Weiden: <i>OTH Amberg-Weiden: Startseite</i> . https://www.oth-aw.de/ (05.08.2019). [WAN-19] Wang, Zhangyang; Fu, Yun; Huang, Thomas S. (Hrsg.): <i>Deep learning through sparse and low-rank modeling</i> . Academic Press, an imprint of Elsevier, 2019. |
| Sortierung des Quellenverzeichnisses nach der Reihenfolge des Auftretens der Zitate im Text | Sortierung des Quellenverzeichnisses in alphabetischer Reihenfolge des ersten Autors |
| Vorlage: WI_numZitationsstil_Vxx.ccs | Vorlage: WI_alphanumZitationsstil_Vxx.ccs |

Wiss. Arbeiten in der Fakultät WI
Citavi 6

Annika Dausend (B.Eng.)
23.09.2019

6

Abb. 06 Gegenüberstellung der Zitationsstile der Fakultät WI

Für beide Zitationsstile gibt es eine .ccs-Datei als Vorlage. Die genaue Bezeichnung ist der **Abb. 06** zu entnehmen. Die Vorlagen entsprechen zum Größten Teil den Richtlinien der Fakultät WI (Version 6.3 vom 14.02.2019)

Die .ccs-Datei(en) über den Datei-Explorer in den Ordner **Dokumente** → **Citavi 6** → **Custom Citation Styles** verschieben. Dieser Pfad kann ggf. abweichen, wenn nicht der Standardinstallationspfad gewählt wurde.

Im Citavi-Menü unter **Zitation** → **Zitationsstile** den Stil **WI_alphanumZitationsstil_Vxx** bzw. **WI_numZitationsstil_Vxx** auswählen (**Abb. 07**).

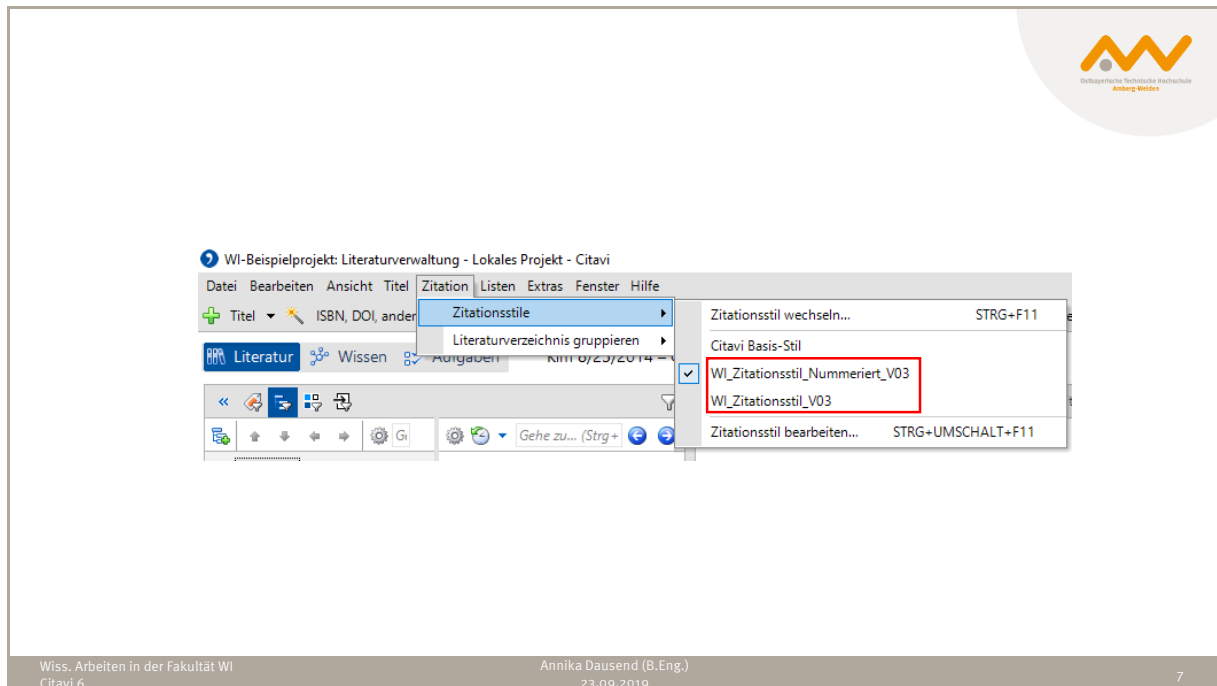


Abb. 07 Zitationsstil auswählen

3.2 Kurzbelege

Für den alphabetisch sortierten Zitationsstil ist die Aktivierung von Kurzbelegen notwendig.

Unter **Extras** → **Optionen...** das Optionsmenü öffnen (**Abb. 08**)

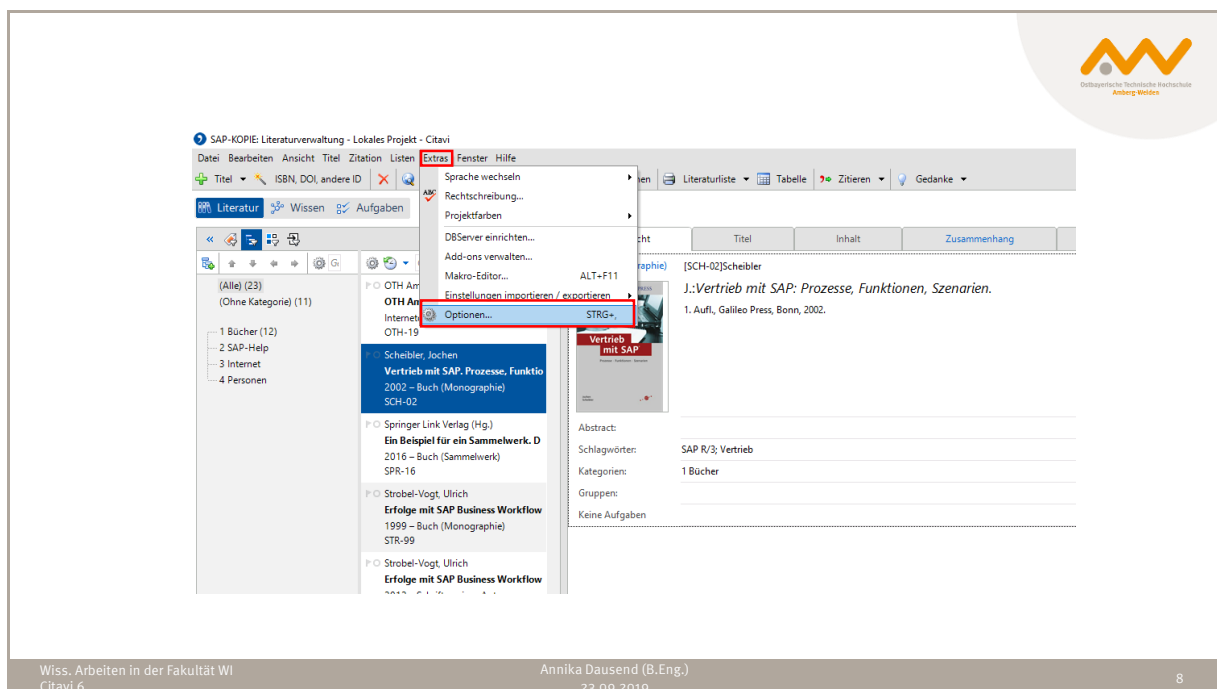


Abb. 08 Optionsmenü

Dann im Reiter **Zitation** einen Haken bei **Kurzbeleg-Unterstützung** einschalten setzen (**Abb. 09**). Anschließend auf **Kurzbelege anpassen...** klicken

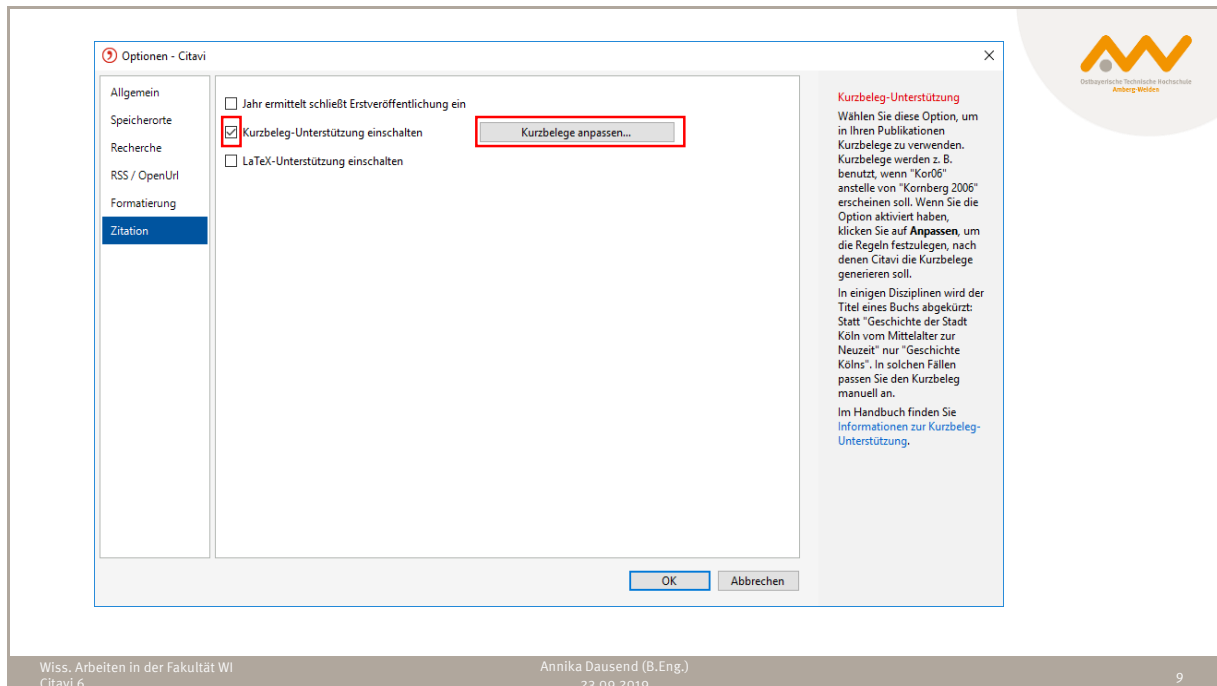


Abb. 09 Kurzbeleg-Unterstützung

In den Kurzbeleg Einstellungen auf **Importieren...** klicken und die entsprechende .ckd-Datei (WI_Kurzbeleg_Vxx.ckd) auswählen. Die Vorschau sollte nun der in **Abb. 10** entsprechen.

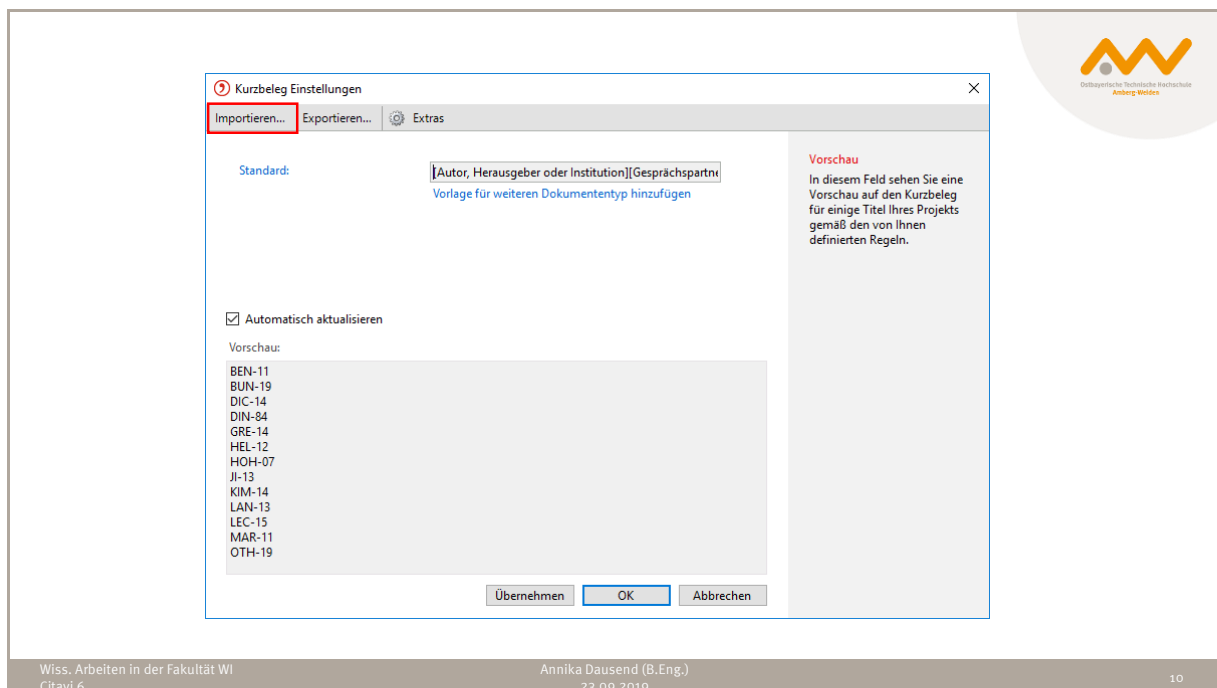


Abb. 10 Kurzbeleg Einstellungen

Zweimal mit **OK** bestätigen und im sich öffnenden Fenster **Automatisch erstellte Kurzbelege neu erstellen** wählen (**Abb. 11**).

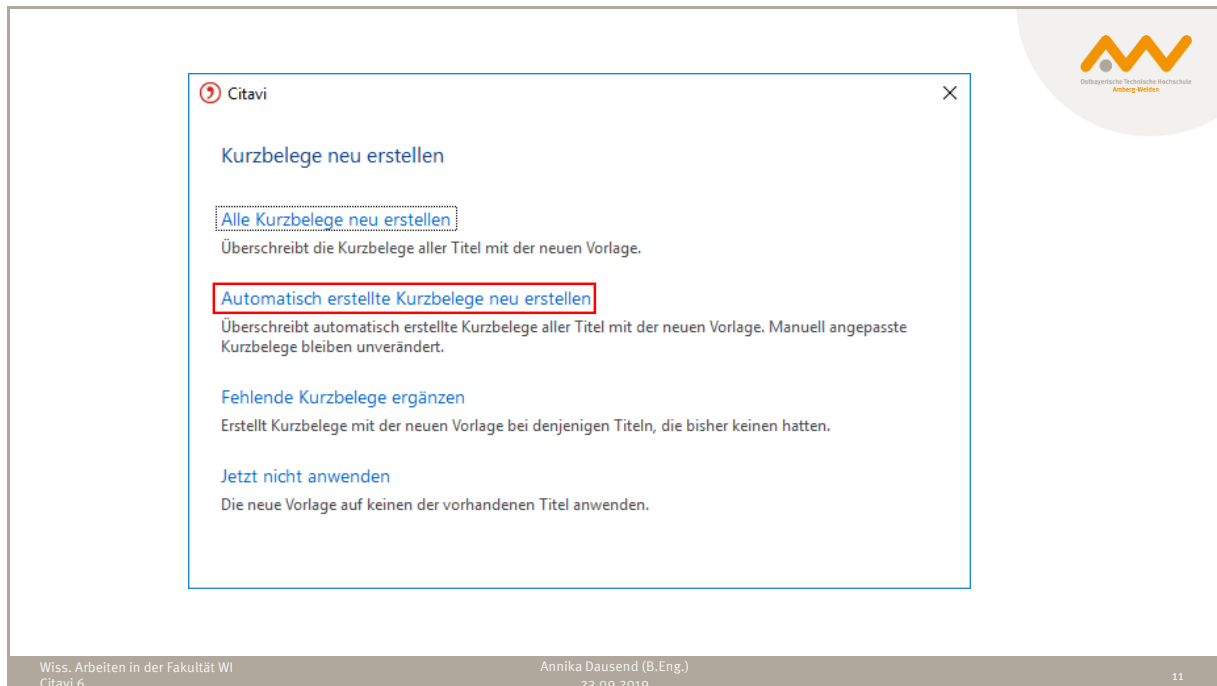


Abb. 11 Auswahlfenster - Kurzbelege neu erstellen

Nun sollte auch ein Feld **Kurzbeleg** im Reiter **Titel** für jede Literatur vorhanden sein (**Abb. 11**). Mit einem Klick auf den in blau geschriebenen Begriff **Kurzbeleg**, öffnet sich ein Fenster, in dem dieser ggf. manuell bearbeitet werden kann. Diese Aktion ist meistens dann notwendig, wenn kein Autor oder kein Datum vorhanden ist.

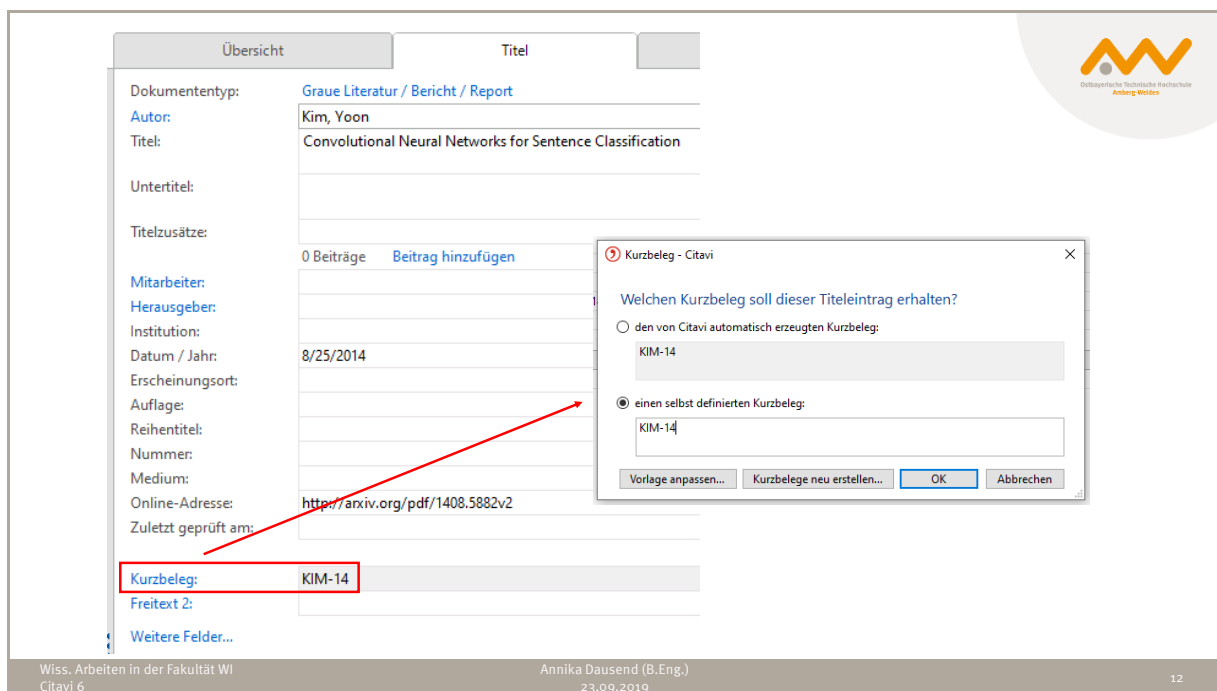


Abb. 12 Kurzbeleg eines Titels

4 Citavi 6 in Microsoft Word

4.1 Word mit Citavi-Projekt verknüpfen

In Microsoft Word wird bei der Installation von Citavi ein Add-In installiert (Erweiterung des Menübandes um den Punkt Citavi - **Abb. 13**).

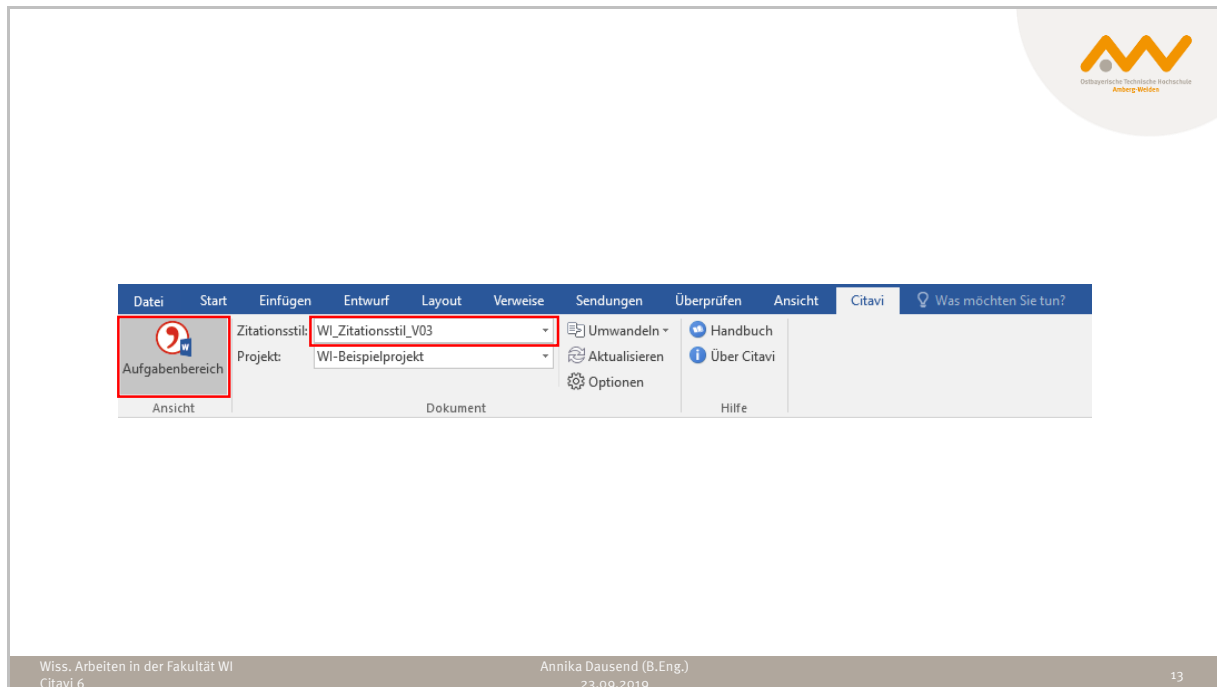


Abb. 13 Citavi-Menü in Microsoft Word

Mit Klick auf Aufgabenbereich öffnet sich das seitliche Menü von Citavi. Hier muss nun das gewünschte Projekt ausgewählt werden (und ggf. Citavi gestartet werden). Das Projekt muss bereits vorher in Citavi angelegt worden sein.

Im Menüband muss der Zitationsstil auf einen der beiden **WI_Zitationsstile** geändert werden (**Abb. 13**).

4.2 Einfügen von Quellen

Ein Zitat wird über einen Rechtsklick auf die entsprechende Literatur und **Titel einfügen** in der Citavi-Leiste. Das Zitat erscheint an der aktuellen Position des Cursors im Text (**Abb. 14 - links**). Es wird automatisch ein Quellenverzeichnis am Ende des Dokuments erstellt.

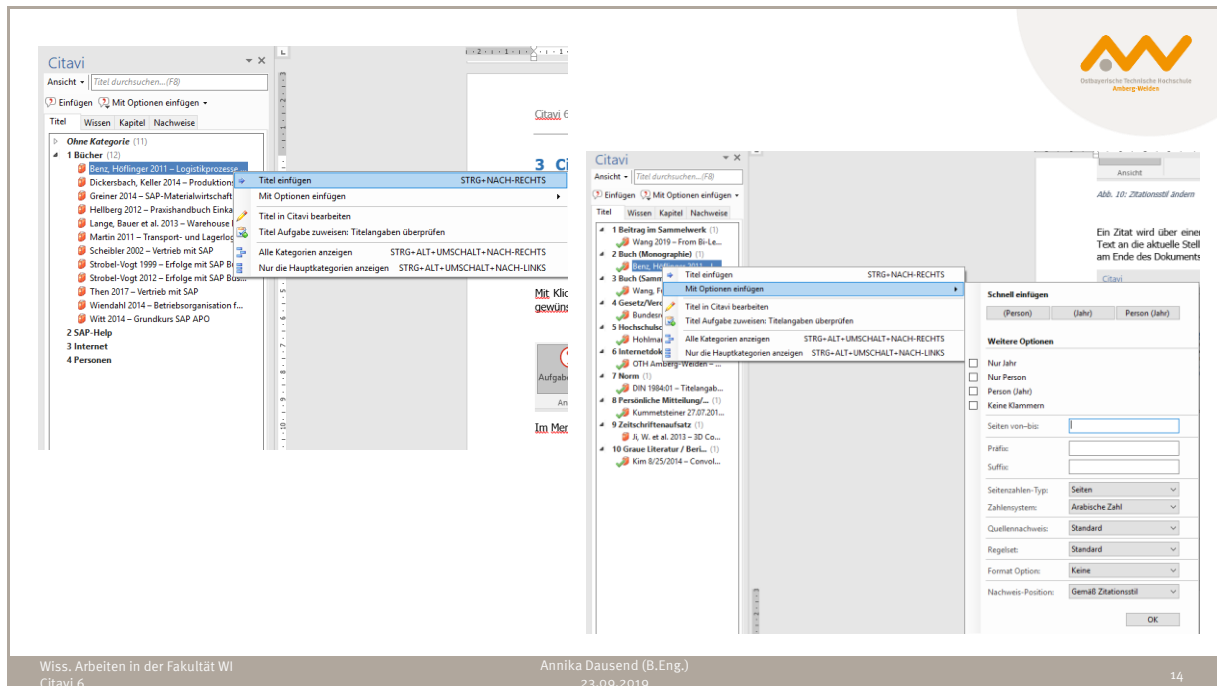


Abb. 14 Zitat einfügen

Über den Rechtsklick auf den Titel kann dieser auch mit Optionen eingefügt werden (**Abb. 14 - rechts**). Das ist besonders dann wichtig, wenn man Seitenzahlen seinem Zitat hinzufügen möchte. Dabei können in das Feld *Seiten von-bis*: verschiedene Kombinationen eingefügt werden:

- 5 Ausgabe: S. 5
- S. 5-7 Ausgabe: S. 5-7
- 5-6 Ausgabe: S. 5f.
- 5-7 Ausgabe: S. 5ff.
- S. 5-7, 10 Ausgabe: S. 5-7, 10

Beispiel:

Dies ist ein Satz mit einem indirekten Zitat [BEN-11].

Und das zugehörige Quellenverzeichnis:

Quellenverzeichnis

- [BEN-11] Benz, Jochen; Höflinger, Markus: *Logistikprozesse mit SAP®: Eine anwendungsbezogene Einführung - mit durchgehendem Fallbeispiel - geeignet für SAP Version 4.6A bis ECC 6.0. 3.*, aktualis. Aufl., Springer Fachmedien, Wiesbaden, 2011.

5 Citavi in PowerPoint/Vollständige Literaturliste

Citavi kann nicht direkt in PowerPoint verwendet werden. Es ist allerdings möglich sich in Citavi eine Literaturliste im gewählten Zitationsstil zu generieren und diese in PowerPoint zu importieren.

- Citavi Projekt öffnen und ggf. den passenden Zitationsstil einstellen
- In der Menüleiste auf **Literaturliste** → **Drucken im aktuellen Zitationsstil** (Strg+P) (**Abb. 15**)
- Im Druckfenster die gesamte Literaturliste markieren & kopieren (Strg+A, Strg+C)
- In PowerPoint/Word wechseln, über Rechtsklick einfügen (Strg+V) und ggf. formatieren
- Die Kurzbelege der Literaturliste können nun händisch in PowerPoint/Word verwendet werden.

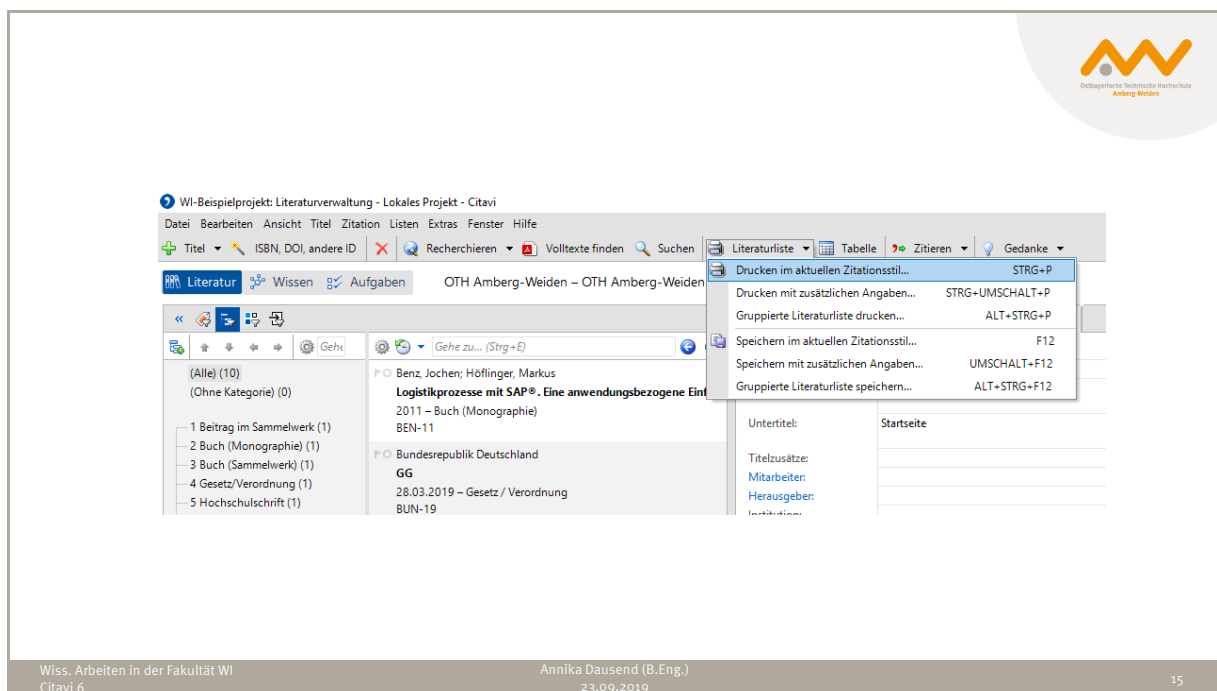


Abb. 15 Drucken im aktuellen Zitationsstil

6 Beispielprojekt in Citavi

Für die nach dem WI-Standard erstellten Zitationsstile gibt es ein Beispielprojekt in Citavi (WI-Beispielprojekt), das zu jedem Quelltypen ein Beispiel enthält. Die folgenden Beispiele sind zur Demonstration der Zitierempfehlungen gedacht und sind nicht tatsächlich in der Literatur vorhanden. Am Ende des Dokuments (**Kapitel 8**) ist das automatisch generierte Literaturverzeichnis für das Beispielprojekt. (Keine Gewähr für eine Abweichung von den WI-Richtlinien zur Erstellung einer Abschlussarbeit)

Zitat aller Beispiele:

| | |
|-------------------------|--|
| [KUM-19] | Einfaches Zitat |
| [BEN-11, S. 5f.] | Zitat mit Seitenangaben (f: folgende Seite, ff: folgende Seiten) |
| [BEN-11, S. 5-7, 15] | Zitat mit genauer Seitenangabe |
| [HOH-07; JI-13; KIM-14] | Zitat aus zwei Quellen (werden alphabetisch sortiert) |
| [BUN-19, S. 10; HOH-07] | Zitat aus zwei Quellen mit Seitenzahl für erste Quelle |
| [WAN-19a] [WAN-19b] | Zitat mit gleichen Kurzbelegen werden mit zusätzlichem Buchstaben individualisiert (alphabetisch sortiert, automatisch). |

Weitere Quellen: [DEG-69; DIN-84; OTH-19]

Hinweis: Für das Ausfüllen der einzelnen Felder eines Titels, bitte am Beispielprojekt orientieren.

Die Dokumentation auf der Supportseite von Citavi gibt nützliche Tipps zur Verwendung von Citavi im Allgemeinen. Alternativ bietet die Hochschulbibliothek immer wieder Kurse zu diesem Thema an.

7 Projekte zusammenführen

- Gewünschte Titel im Quellprojekt markieren (ggf. erst Marker setzen, dann Filtern und anschließend alle gefilterten Titel markieren)
- In der Menüleiste: **Titel** → **In ein Citavi-Projekt kopieren/verschieben...** (Abb. 16)

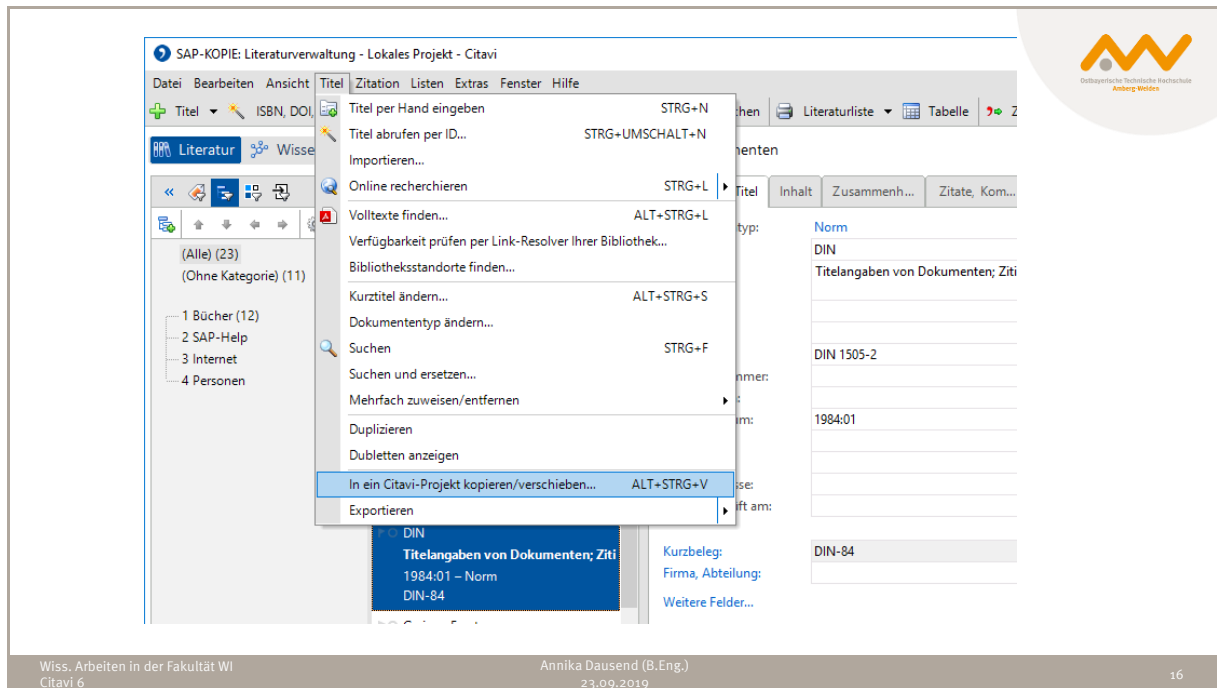


Abb. 16 Titel in ein Citavi-Projekt kopieren/verschieben

- Im Auswahlfenster (**Abb. 17**) und in dem darauffolgenden die gewünschten Einstellungen vornehmen und mit **Fertigstellen** bestätigen

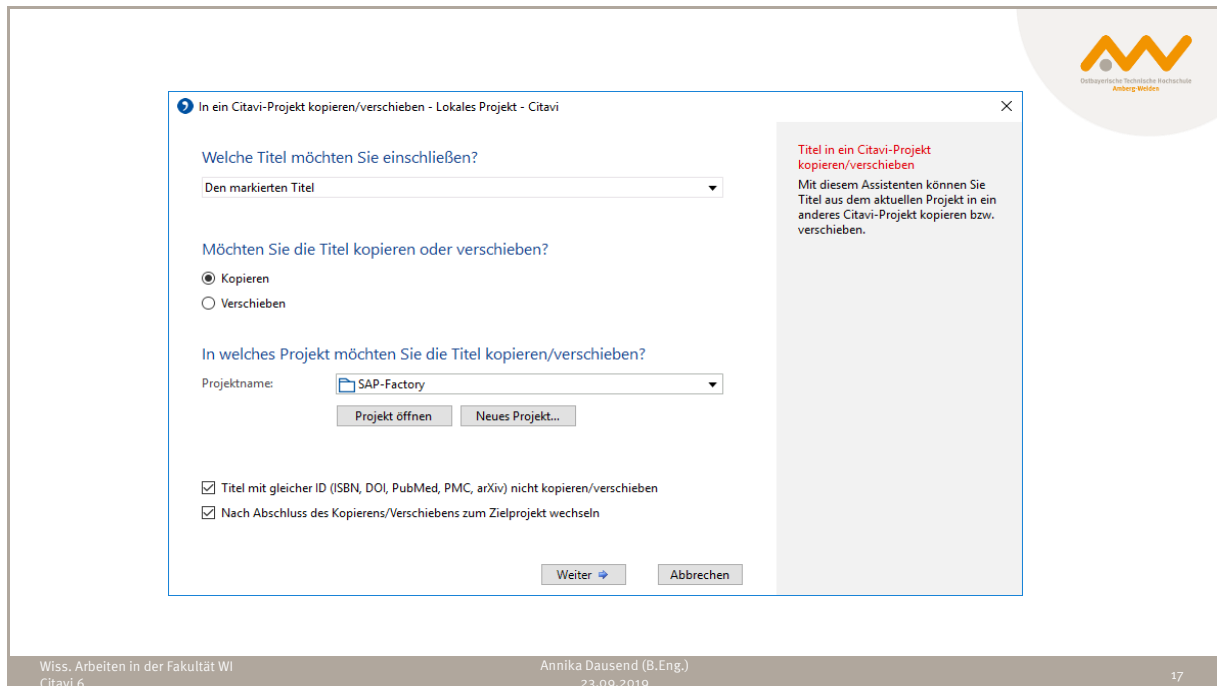


Abb. 17 Einen Titel in ein anderes Projekt verschieben

8 Quellenverzeichnis

- [BEN-11] Benz, Jochen; Höflinger, Markus: *Logistikprozesse mit SAP®: Eine anwendungsbezogene Einführung - mit durchgehendem Fallbeispiel - geeignet für SAP Version 4.6A bis ECC 6.0. 3.*, aktualis. Aufl., Wiesbaden: Springer Fachmedien, 2011.
- [BUN-19] GG. (idF v. 28.03.2019), §1 Abs. 1.
- [DEG-69] DEGUSSA: *Aerosol*. Frankfurt: 1969 (22.03.2019).
- [DIN-84] Norm DIN 1505-2 Januar 1984: *Titelangaben von Dokumenten; Zitierregeln*.
- [HOH-07] Hohlmann, Brita: *Organisation SAP – Soziale Auswirkungen technischer Systeme*. Darmstadt: Technische Universität Darmstadt, Gesellschafts- und Geschichtswissenschaften, 2007.
- [JI-13] Ji, S. et al.: *3D Convolutional Neural Networks for Human Action Recognition*. In *IEEE Transactions on Pattern Analysis and Machine Intelligence*, 2013, 35, S. 221–231.
- [KIM-14] Kim, Yoon: *Convolutional Neural Networks for Sentence Classification*. 2014 (05.08.2019). <http://arxiv.org/pdf/1408.5882v2>.
- [KUM-19] Kummertsteiner, Günter (OTH Amberg-Weiden, Fakultät WI): *Citavi bei WI*. Gespräch am 27.07.2019.
- [OTH-19] OTH Amberg-Weiden: *OTH Amberg-Weiden. Startseite*. <https://www.oth-aw.de/> (05.08.2019).
- [WAN-19a] Wang, Zhangyang; Fu, Yun; Huang, Thomas S. (Hrsg.): *Deep learning through sparse and low-rank modeling*. Academic Press, an imprint of Elsevier, 2019.
- [WAN-19b] Wang, Zhangyang: From Bi-Level Sparse Clustering to Deep Clustering. In Wang, Z.; Fu, Y.; Huang, T. S. (Hrsg.): *Deep learning through sparse and low-rank modeling*. Academic Press, an imprint of Elsevier, 2019, S. 87–119.